

Stop Powodzi

**Główne wnioski z analiz
przeprowadzonych w dorzeczach**

Podzadania zakończone:

- 1.1 Weryfikacja i **aktualizacja metodyki** opracowania PZRP
- 1.2 **Pozyskanie oraz opracowanie danych** i informacji na potrzeby Projektu
- 1.3 **Przegląd diagnozy problemów** zarządzania ryzykiem powodziowym oraz analiza możliwego wpływu zmian klimatu na występowanie powodzi
- 1.4 Przeprowadzenie **oceny postępów w realizacji działań** i celów zarządzania ryzykiem powodziowym
- 1.5 Weryfikacja i **aktualizacja celów** zarządzania ryzykiem powodziowym
- 1.6 **Weryfikacja działań** oraz opracowanie nowych programów działań

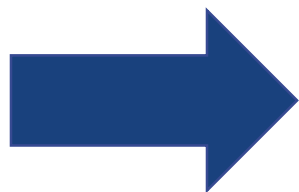
*Opracowanie **wstępnej listy działań***

*Weryfikacja wstępnej listy działań i utworzenie **bazowej listy działań***

***Sformułowanie wariantów planistycznych** i przeprowadzenie analizy kosztów i korzyści*

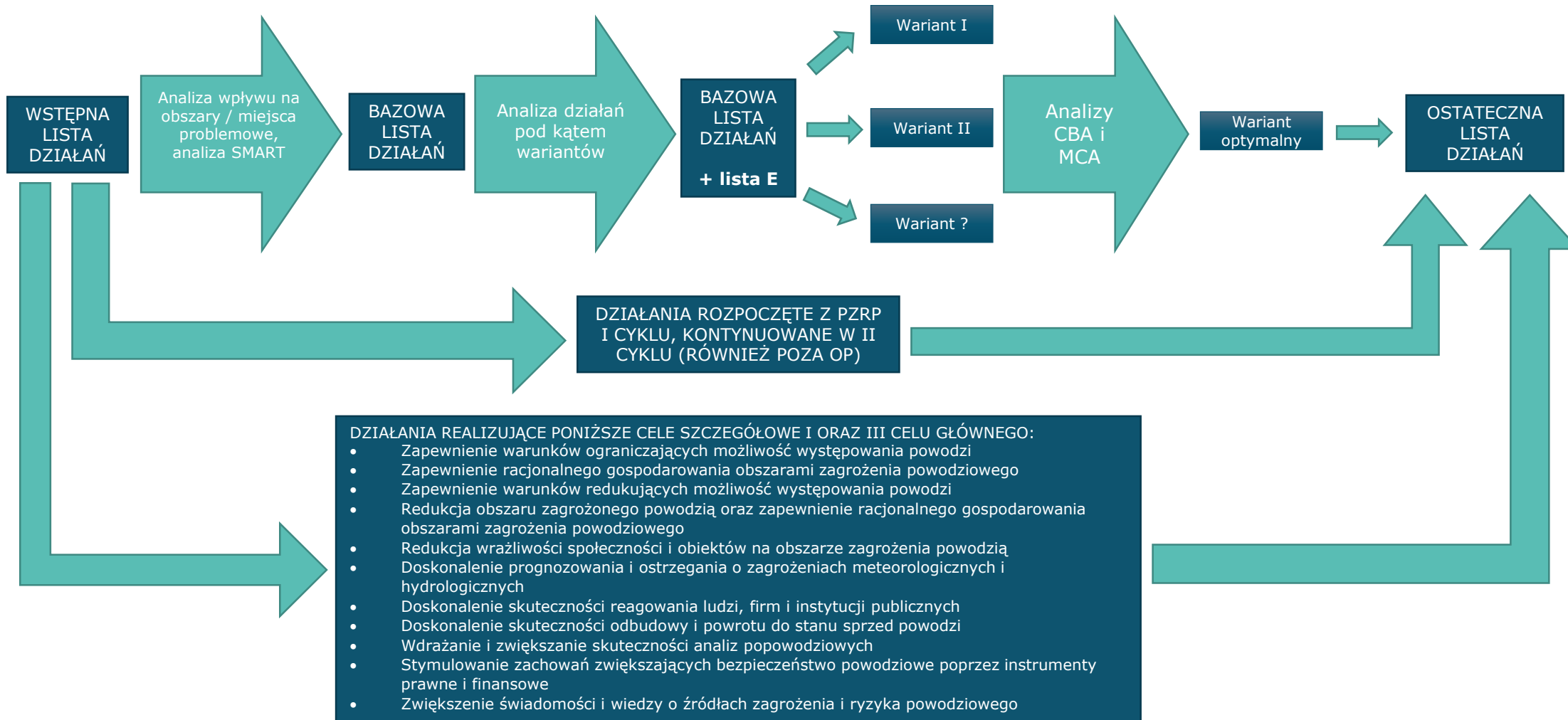
Podzadania w toku:

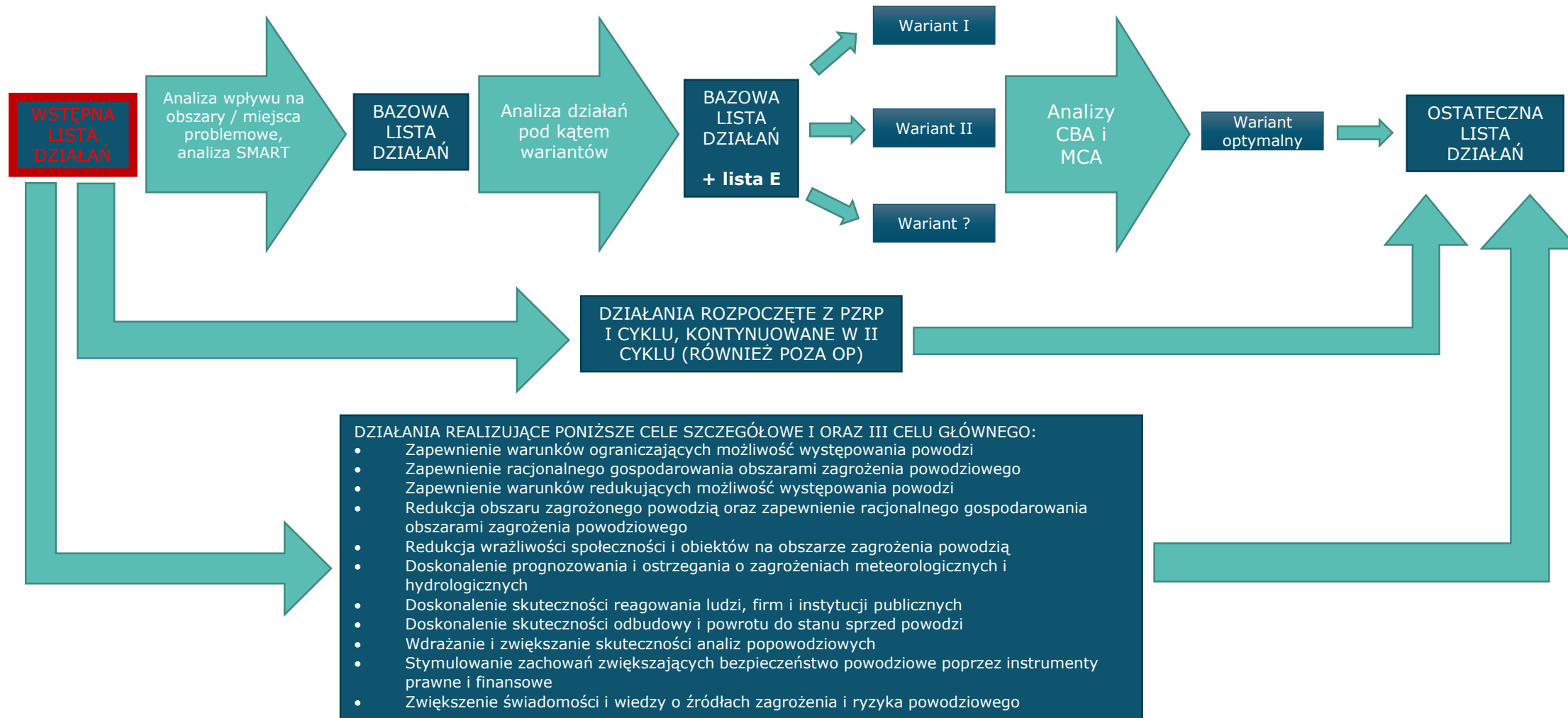
- **1.6 Weryfikacja działań** oraz opracowanie nowych programów działań
*Wybór **optymalnego wariantu planistycznego***
*Aktualizacja i utworzenie **ostatecznych list działań***
Aktualizacja katalogu działań przypisanych celom szczegółowym
- **1.7 Przygotowanie projektów przeglądu i aktualizacji planów zarządzania ryzykiem powodziowym** do uzgodnień, opiniowania i konsultacji społecznych



22 grudnia 2020r.

Przygotowanie projektów aPZRP/PZRP do przekazania ministrowi właściwemu ds. gospodarki wodnej w celu przeprowadzenia konsultacji społecznych





Przeгляд i weryfikacja
**listy działań w I
cyklu PZRP**

Lista „A”

Przeгляд i weryfikacja
**listy działań
Programu
Planowanych
Inwestycji w
Gospodarce Wodnej
PGW WP (PPI)**

Lista „B”

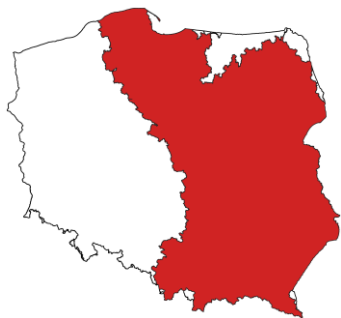
Przeгляд i weryfikacja
**listy działań innych
dokumentów
planistycznych w
gospodarce wodnej**

Lista „C”

Lista działań zgłoszonych
w wyniku ankietyzacji
innych niż Wody Polskie
podmiotów
odpowiedzialnych za
elementy zarządzania
ryzykiem powodziowym

Lista „D”

Dorzecze Wisły



1628 działań

Dorzecze Odry



289 działań

Dorzecze Pregocy



4 działania

Dorzecze Dunaju



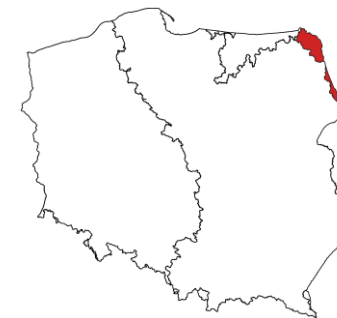
brak działań

Dorzecze Łaby



brak działań

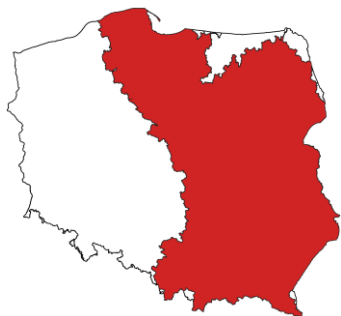
Dorzecze Niemna



brak działań

Lista „A”

Dorzecze Wisły



1628 działań
+
525 działań

Dorzecze Odry



289 działań
+
319 działań

Dorzecze Pregocy



4 działania
+
6 działań

Dorzecze Dunaju



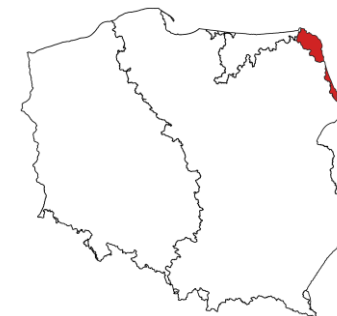
brak działań
+
2 działania

Dorzecze Łaby



brak działań
+
brak działań

Dorzecze Niemna

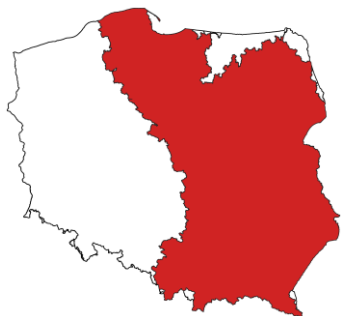


brak działań
+
brak działań

Lista „A”

Lista „B”

Dorzecze Wisły



1628 działań
+
525 działań
+
434 działań

Dorzecze Odry



289 działań
+
319 działań
+
321 działań

Dorzecze Pregocy



4 działania
+
6 działań
+
2 działania

Dorzecze Dunaju



brak działań
+
2 działania
+
brak działań

Dorzecze Łaby



brak działań
+
brak działań
+
brak działań

Dorzecze Niemna



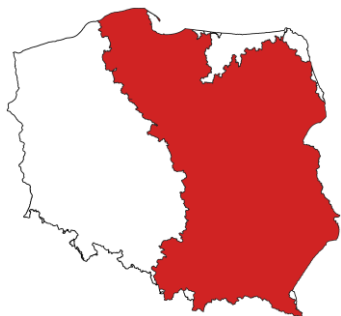
brak działań
+
brak działań
+
brak działań

Lista „A”

Lista „B”

Lista „C”

Dorzecze Wisły



1653 działań
+
525 działań
+
434 działań
+
316 działań

Dorzecze Odry



289 działań
+
319 działań
+
321 działań
+
56 działań

Dorzecze Pregocy



8 działań
+
6 działań
+
2 działania
+
1 działanie

Dorzecze Dunaju



brak działań
+
2 działania
+
brak działań
+
brak działań

Dorzecze Łaby



brak działań
+
brak działań
+
brak działań
+
brak działań

Dorzecze Niemna



brak działań
+
brak działań
+
brak działań
+
brak działań

Lista „A”

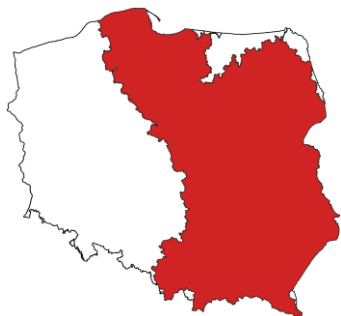
Lista „B”

Lista „C”

Lista „D”



Dorzecze Wisły



2928 działań

Dorzecze Odry



985 działań

Dorzecze Pregoty



21 działania

Dorzecze Dunaju



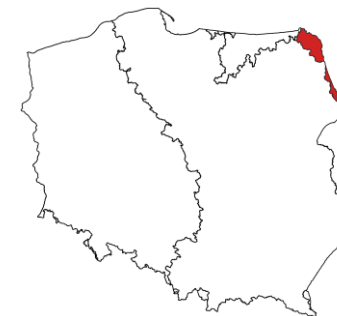
2 działania

Dorzecze Łaby



brak działań

Dorzecze Niemna



brak działań

Przegląd i weryfikacja
**listy działań w I
cyklu PZRP**

Przegląd i weryfikacja
**listy działań
Programu
Planowanych
Inwestycji w
Gospodarce Wodnej
PGW WP (PPI)**

Przegląd i weryfikacja
**listy działań innych
dokumentów
planistycznych** w
gospodarce wodnej

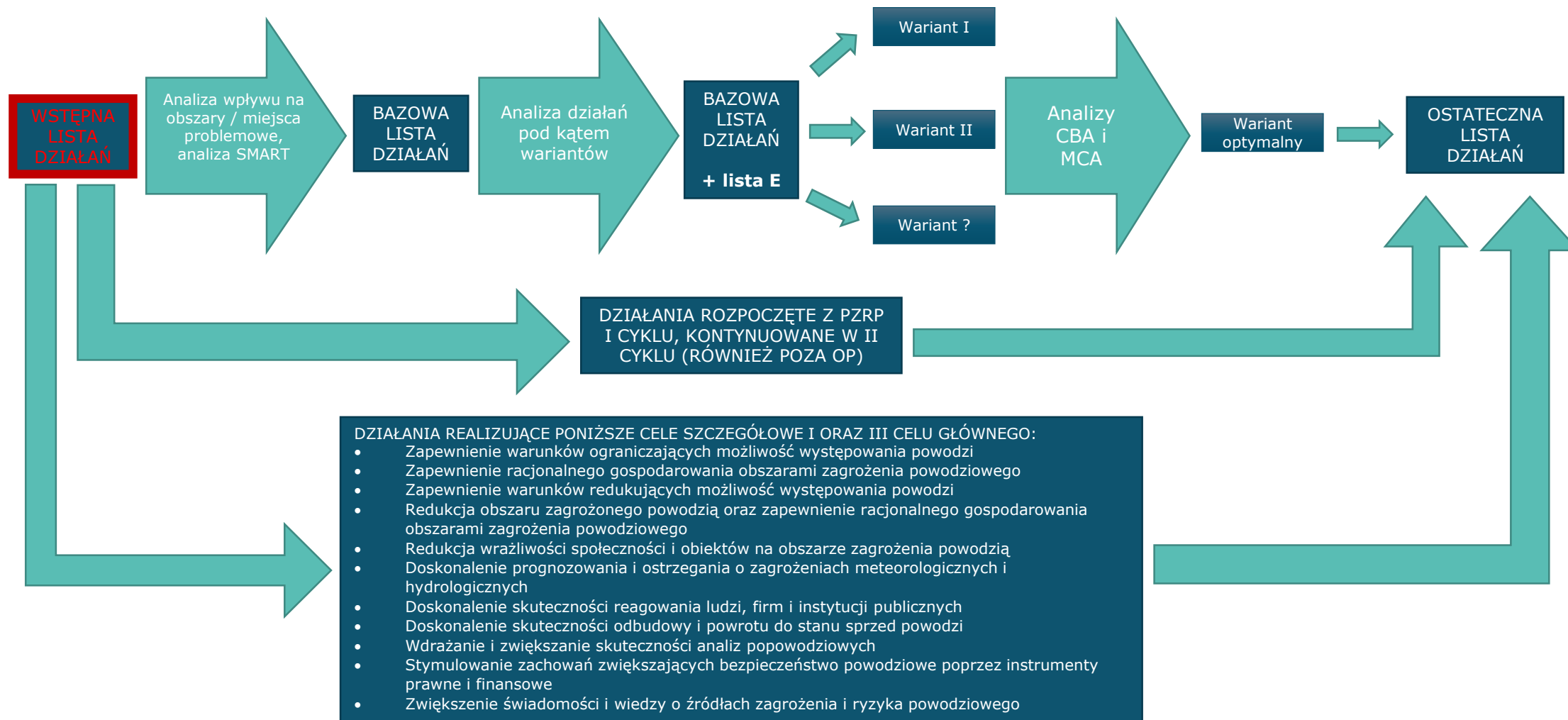
Lista działań zgłoszonych
w wyniku ankietyzacji
innych niż Wody Polskie
podmiotów
odpowiedzialnych za
elementy zarządzania
ryzykiem powodziowym

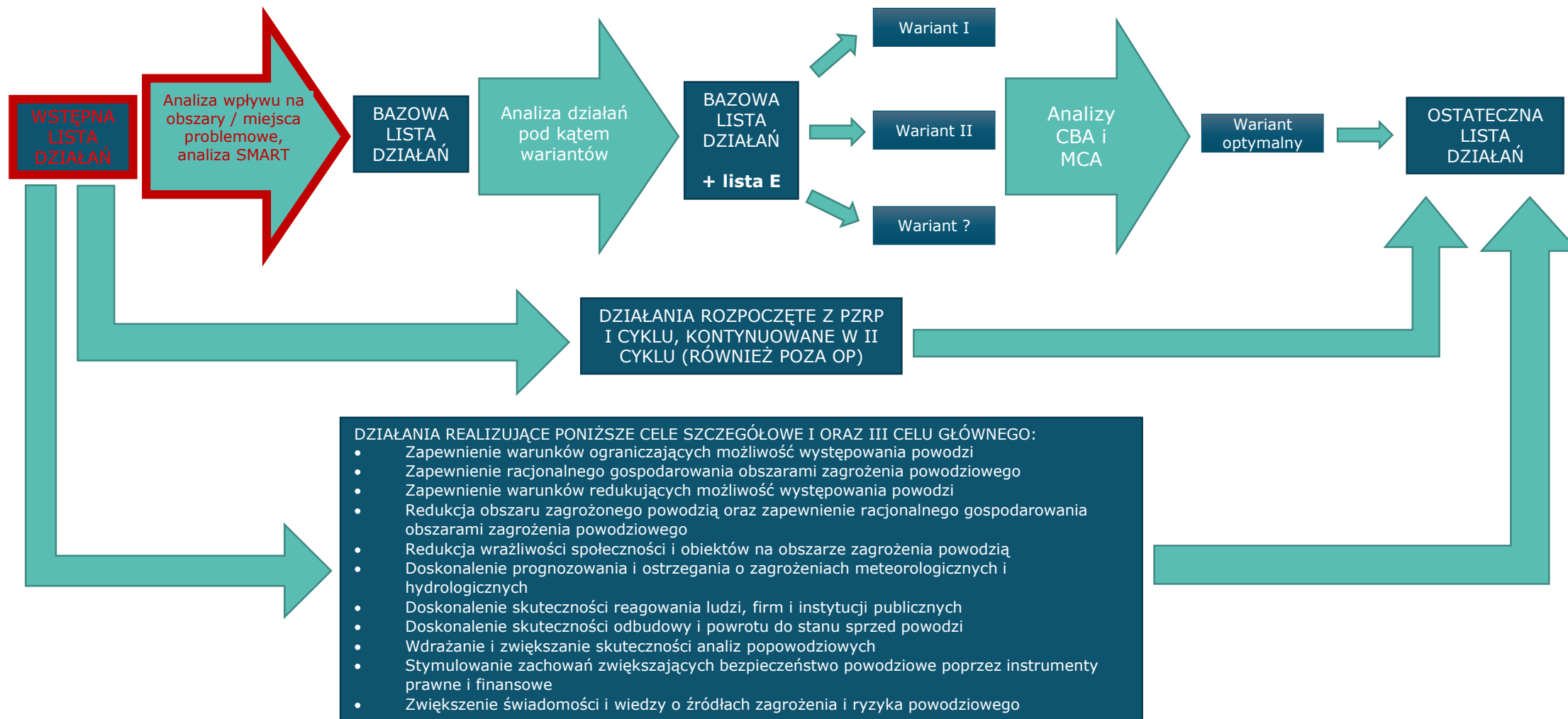
Lista „A”

Lista „B”

Lista „C”

Lista „D”



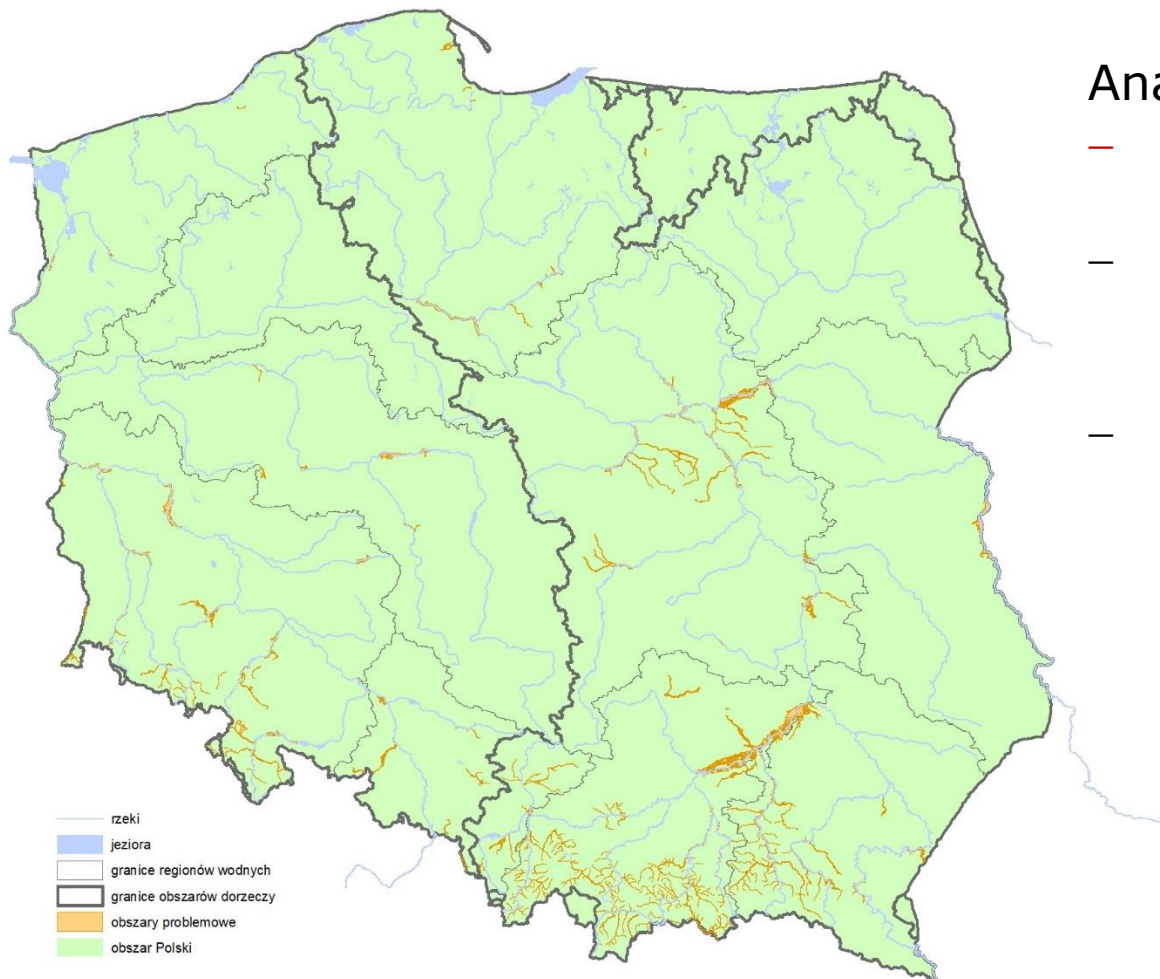


Analiza rozkładu ryzyka wykonano dla zasięgów:

- powodzi rzecznych o mechanizmie naturalnego wezbrania (A11),
- powodzi rzecznych powstałych w wyniku przelania lub zniszczenia obwałowań przeciwpowodziowych (A23),
- powodzi powstałych w wyniku zniszczenia lub uszkodzenia budowli piętrzących (A15).

Poziomy ryzyka:

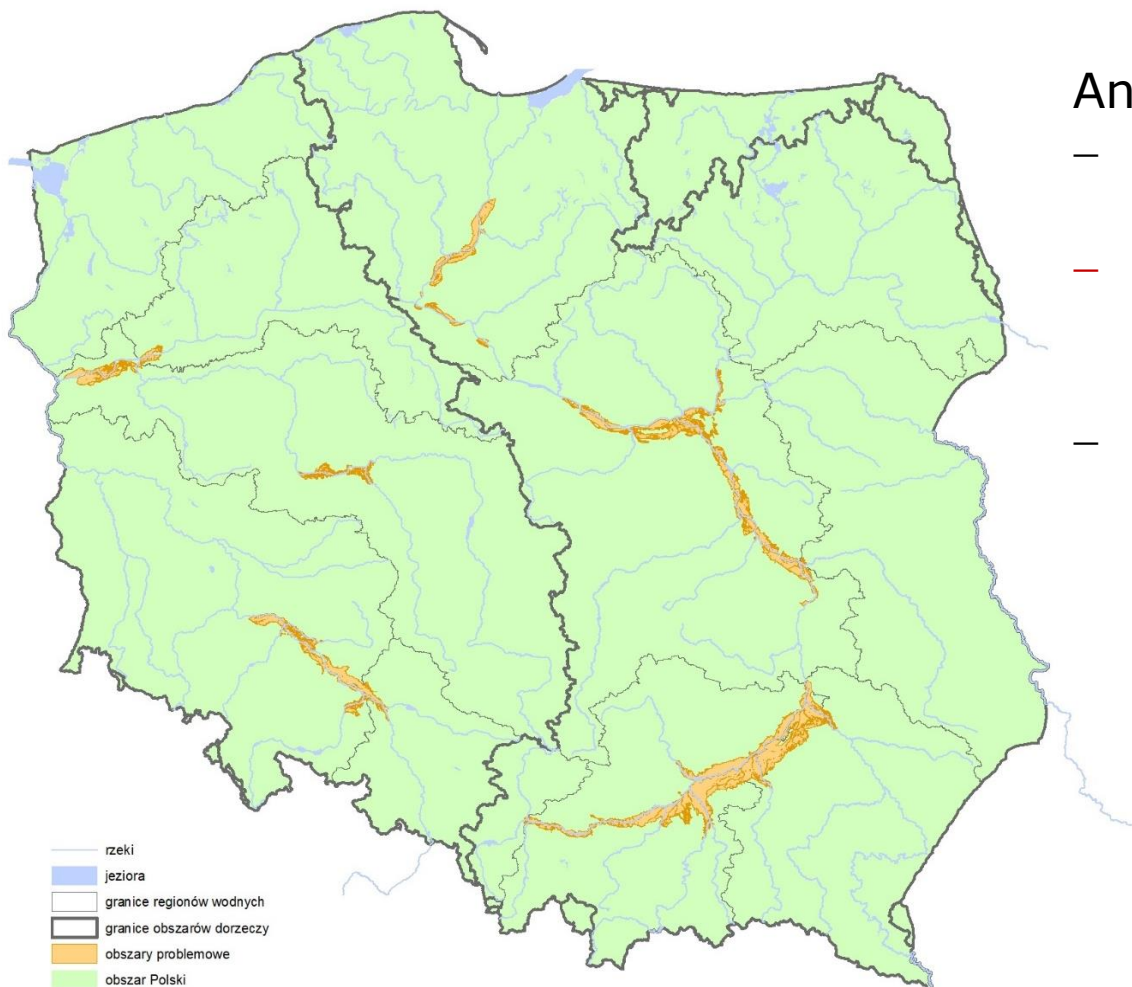
poziom 1	bardzo niskie ryzyko powodziowe
poziom 2	niskie ryzyko powodziowe
poziom 3	umiarkowane ryzyko powodziowe
poziom 4	wysokie ryzyko powodziowe
poziom 5	bardzo wysokie ryzyko powodziowe



Analiza rozkładu ryzyka wykonano dla zasięgów:

- **powodzi rzecznych o mechanizmie naturalnego wezbrania (A11),**
- powodzi rzecznych powstałych w wyniku przelania lub zniszczenia obwałowań przeciwpowodziowych (A23),
- powodzi powstałych w wyniku zniszczenia lub uszkodzenia budowli piętrzących (A15).

poziom 1	bardzo niskie ryzyko powodziowe
poziom 2	niskie ryzyko powodziowe
poziom 3	umiarkowane ryzyko powodziowe
poziom 4	wysokie ryzyko powodziowe
poziom 5	bardzo wysokie ryzyko powodziowe



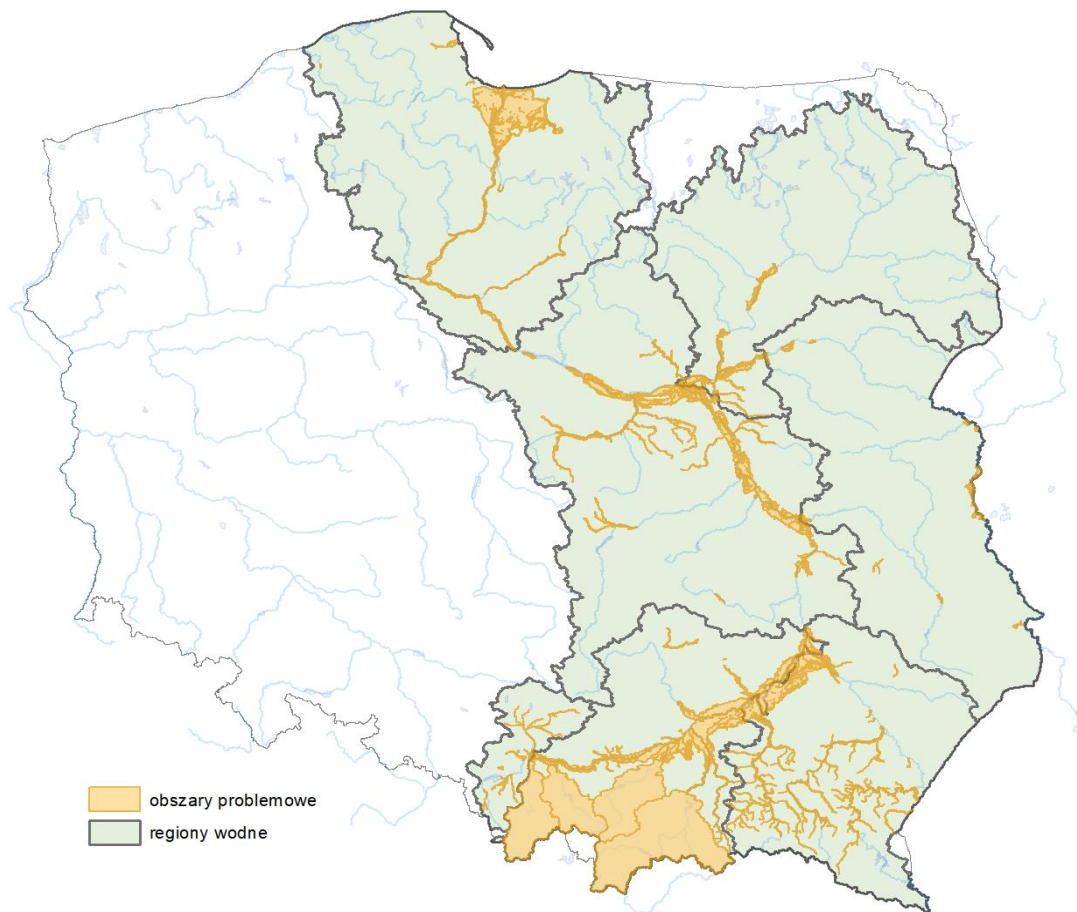
- Analiza rozkładu ryzyka wykonano dla zasięgów:
- powodzi rzecznych o mechanizmie naturalnego wezbrania (A11),
 - **powodzi rzecznych powstałych w wyniku przelania lub zniszczenia obwałowań przeciwpowodziowych (A23),**
 - powodzi powstałych w wyniku zniszczenia lub uszkodzenia budowli piętrzących (A15).

poziom 1	bardzo niskie ryzyko powodziowe
poziom 2	niskie ryzyko powodziowe
poziom 3	umiarkowane ryzyko powodziowe
poziom 4	wysokie ryzyko powodziowe
poziom 5	bardzo wysokie ryzyko powodziowe

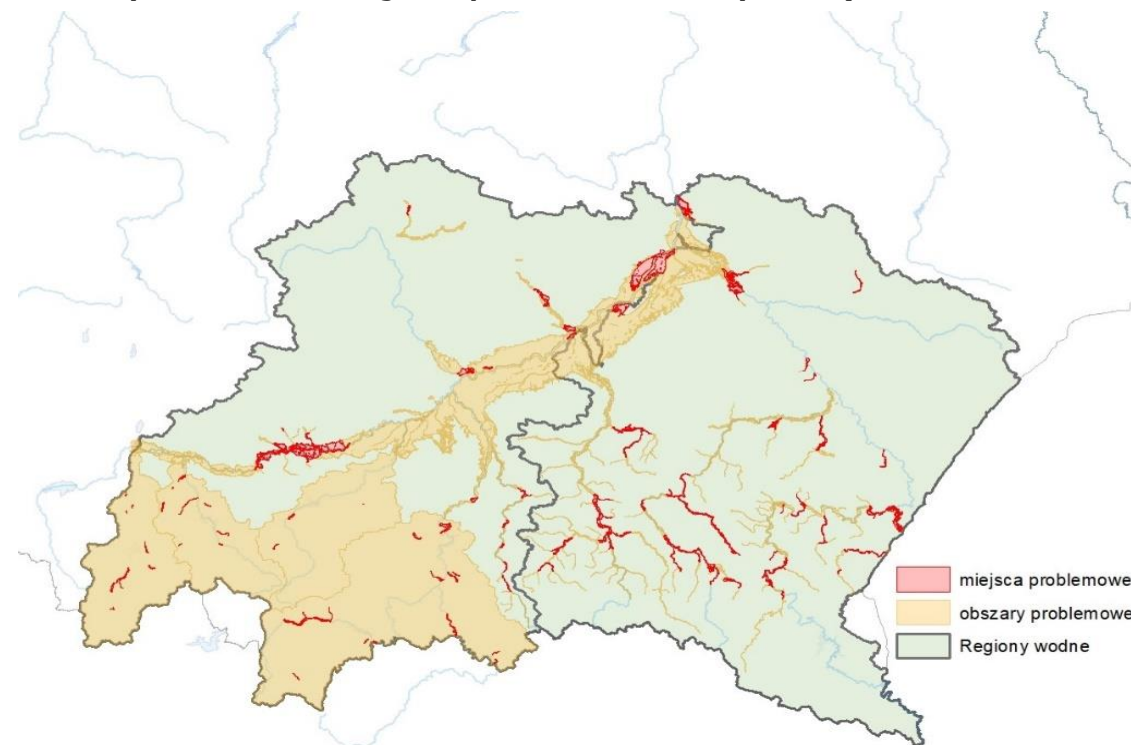
Analiza rozkładu ryzyka wykonano dla zasięgów:

- powodzi rzecznych o mechanizmie naturalnego wezbrania (A11),
- powodzi rzecznych powstałych w wyniku przelania lub zniszczenia obwałowań przeciwpowodziowych (A23),
- **powodzi powstałych w wyniku zniszczenia lub uszkodzenia budowli piętrzących (A15).**

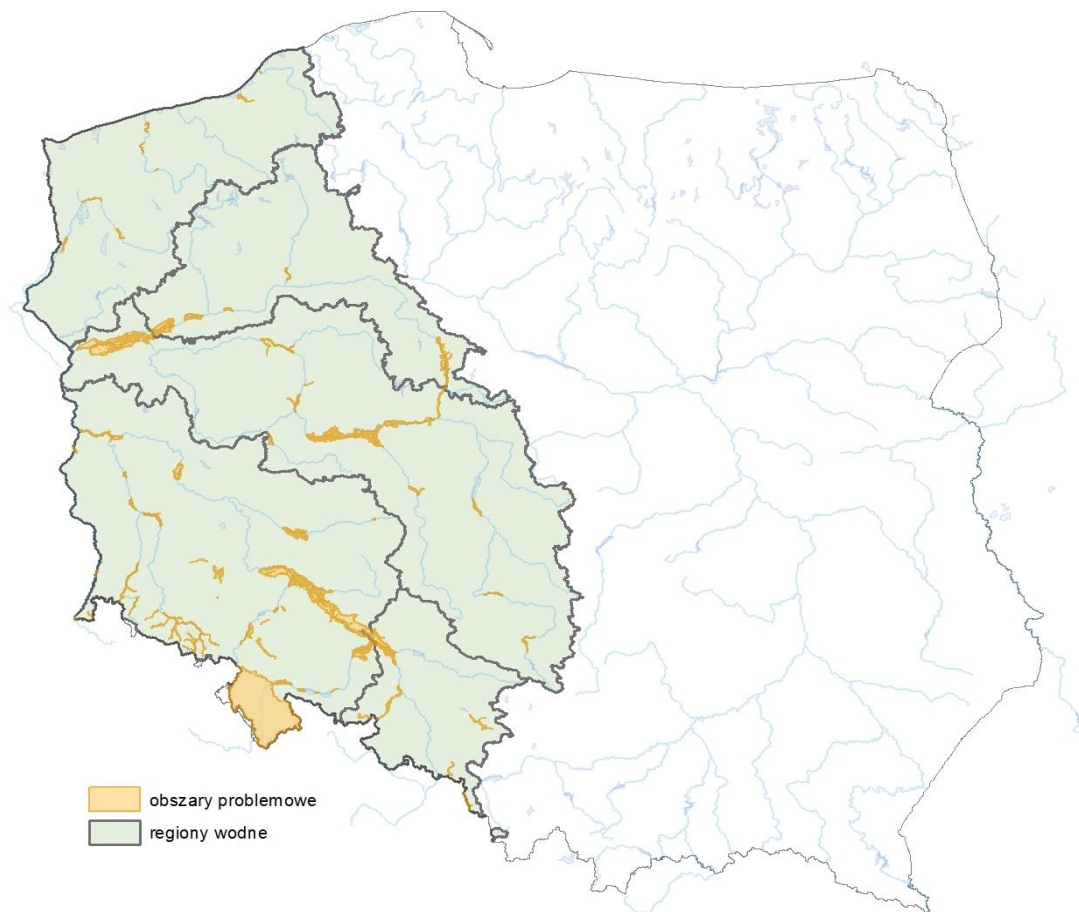
poziom 1	bardzo niskie ryzyko powodziowe
poziom 2	niskie ryzyko powodziowe
poziom 3	umiarkowane ryzyko powodziowe
poziom 4	wysokie ryzyko powodziowe
poziom 5	bardzo wysokie ryzyko powodziowe



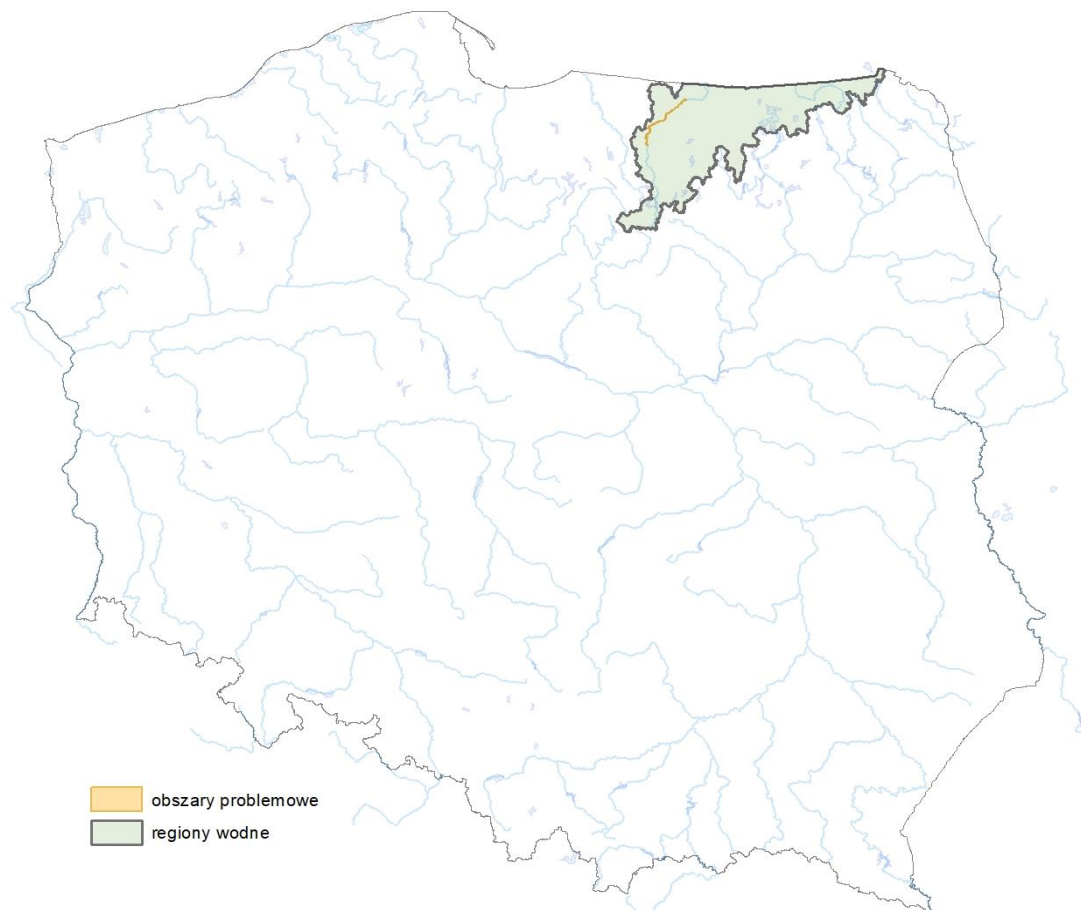
Dorzecze Wisły:
59 obszarów problemowych
w tym 78 miejsc problemowych (Górna Wisła)

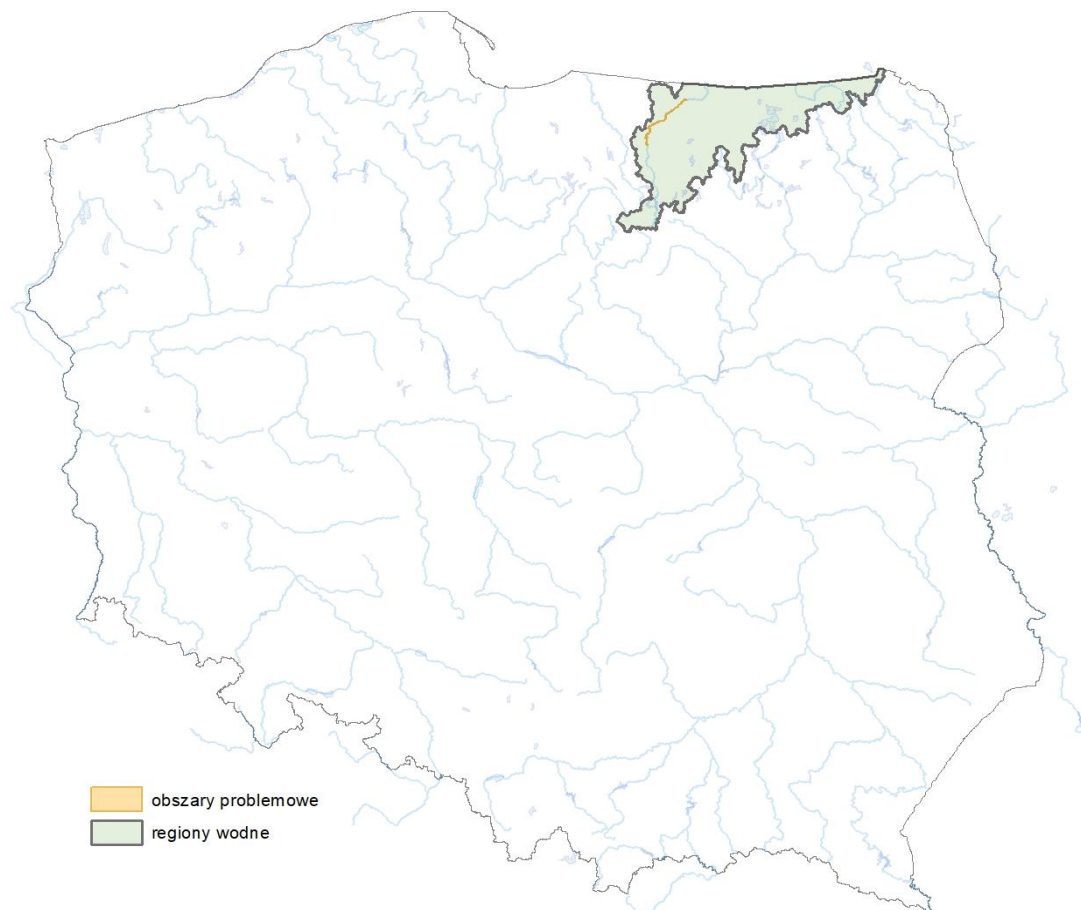


Dorzecze Odry:
57 obszarów problemowych



Dorzecze Pregoty:
1 obszar problemowy





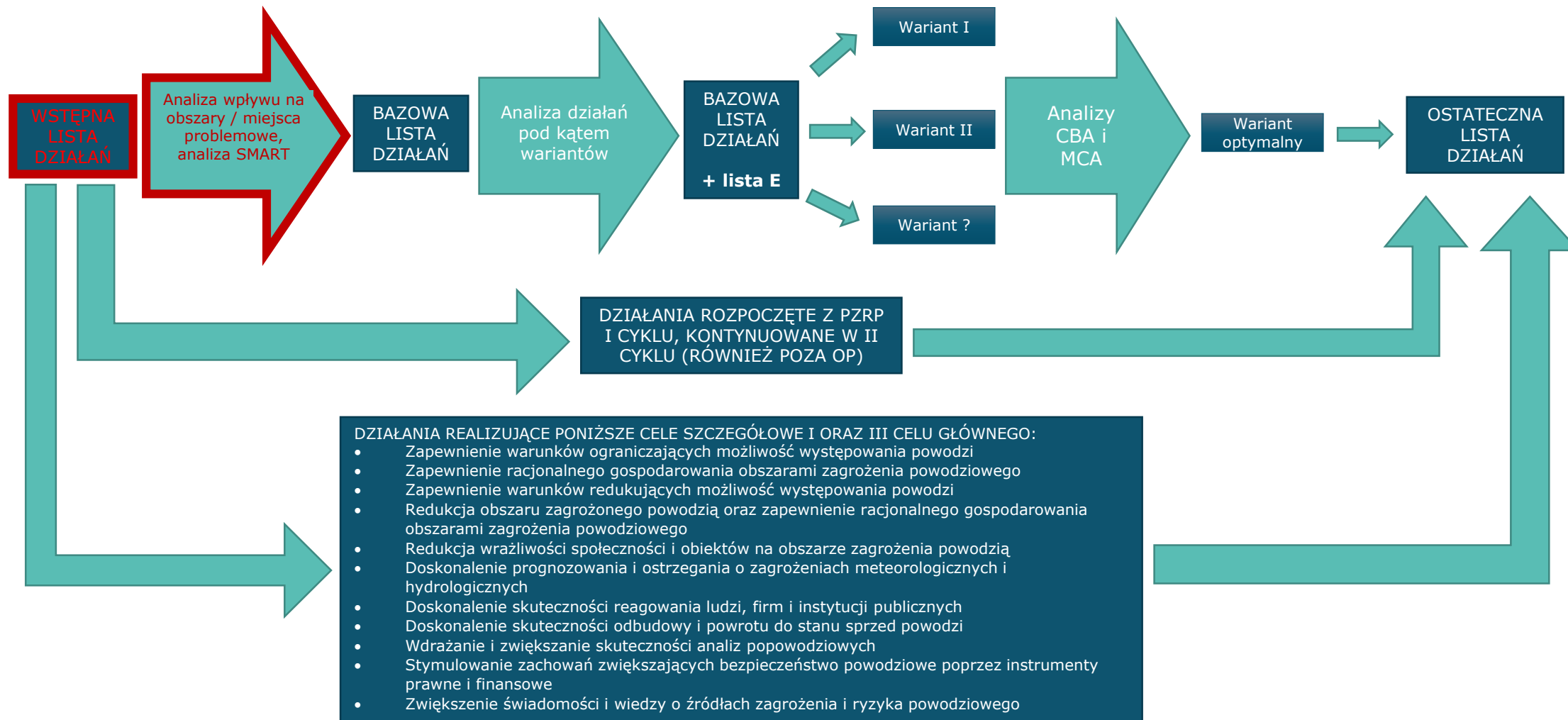
Dorzecze Pregoly:
1 obszar problemowy

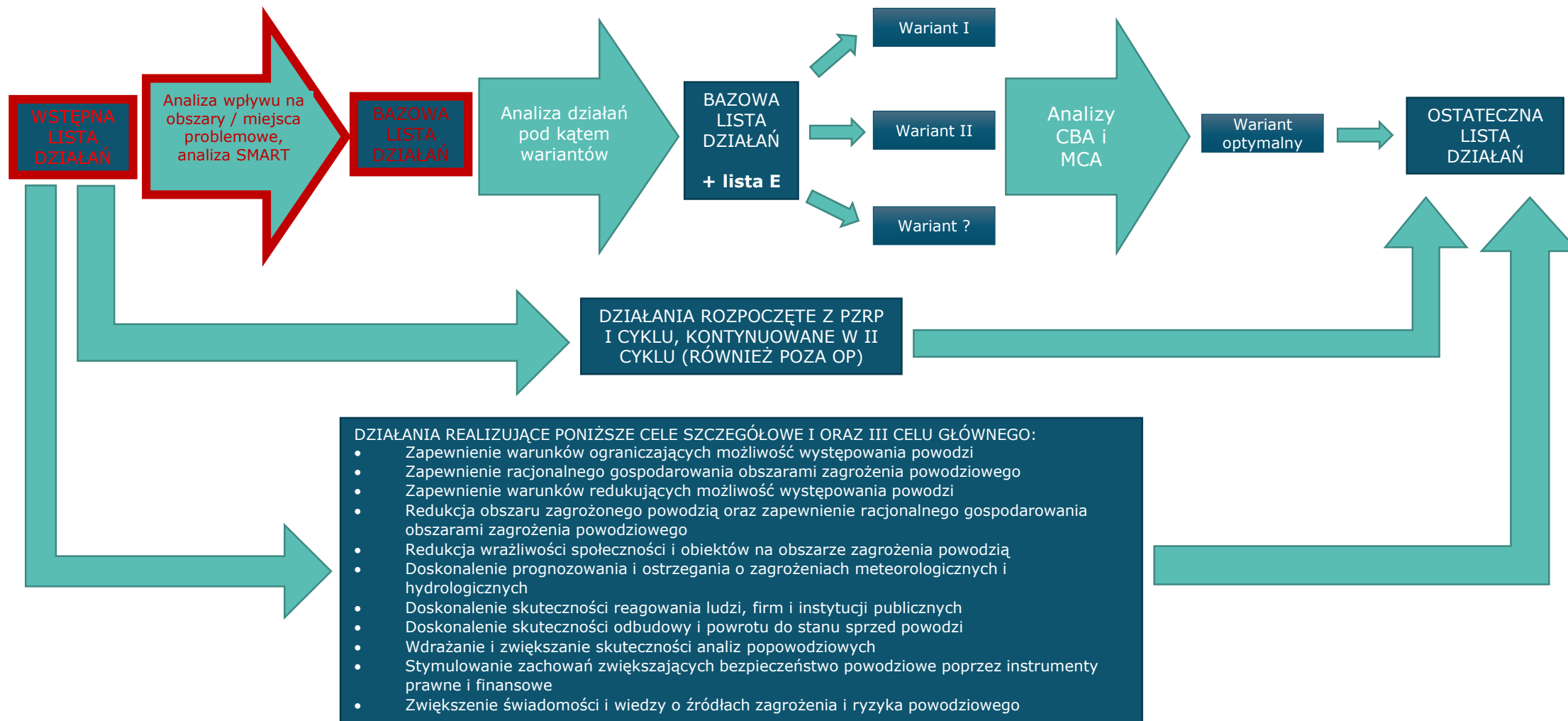
Pozostałe obszary dorzeczy:

Dorzecze Łaby:
1 obszar problemowy

Dorzecze Dunaju:
brak obszarów problemowych

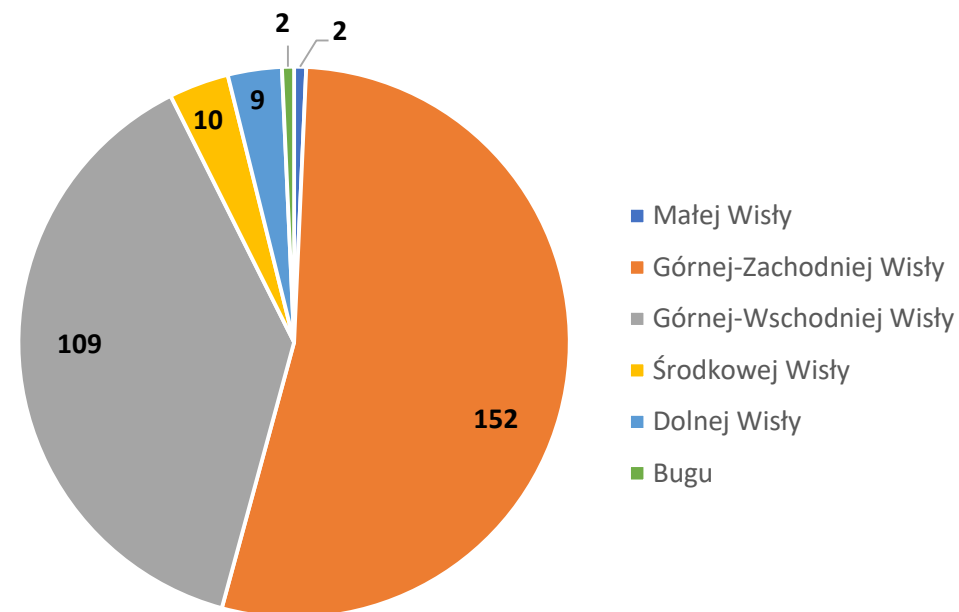
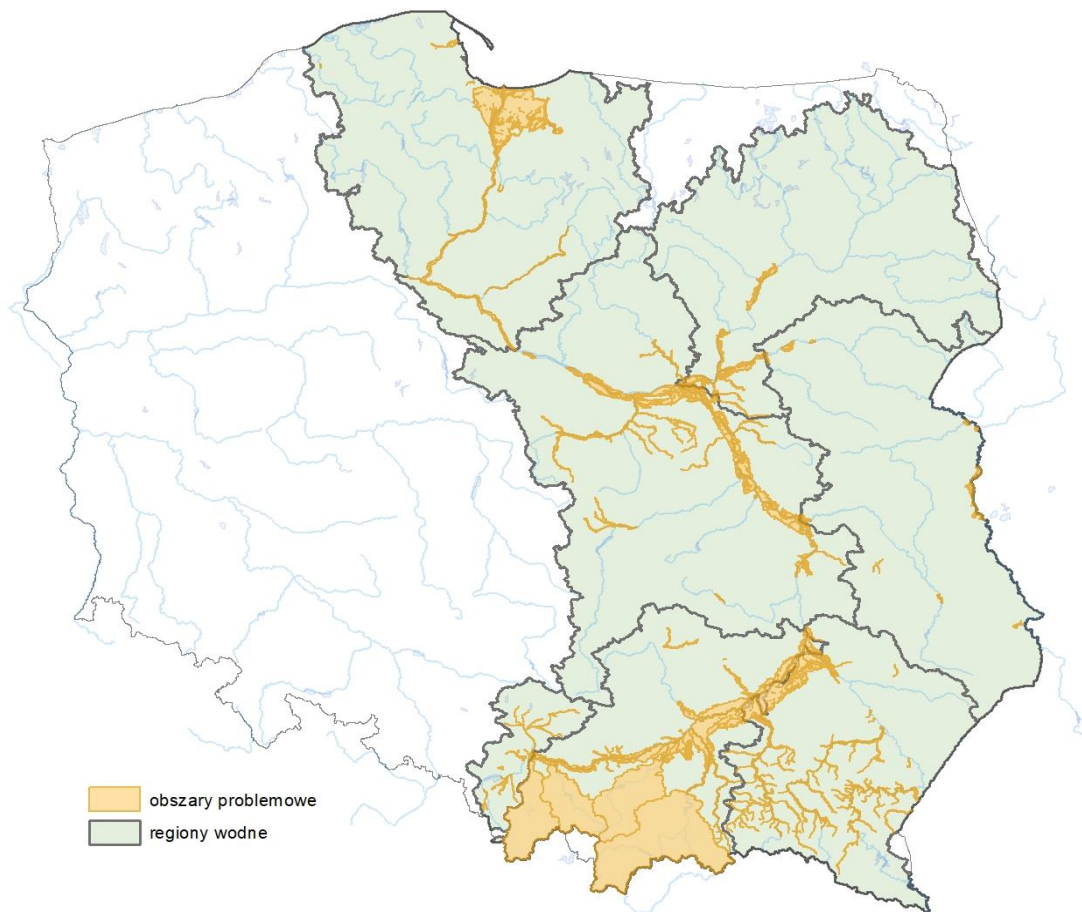
Dorzecze Niemna:
brak obszarów problemowych





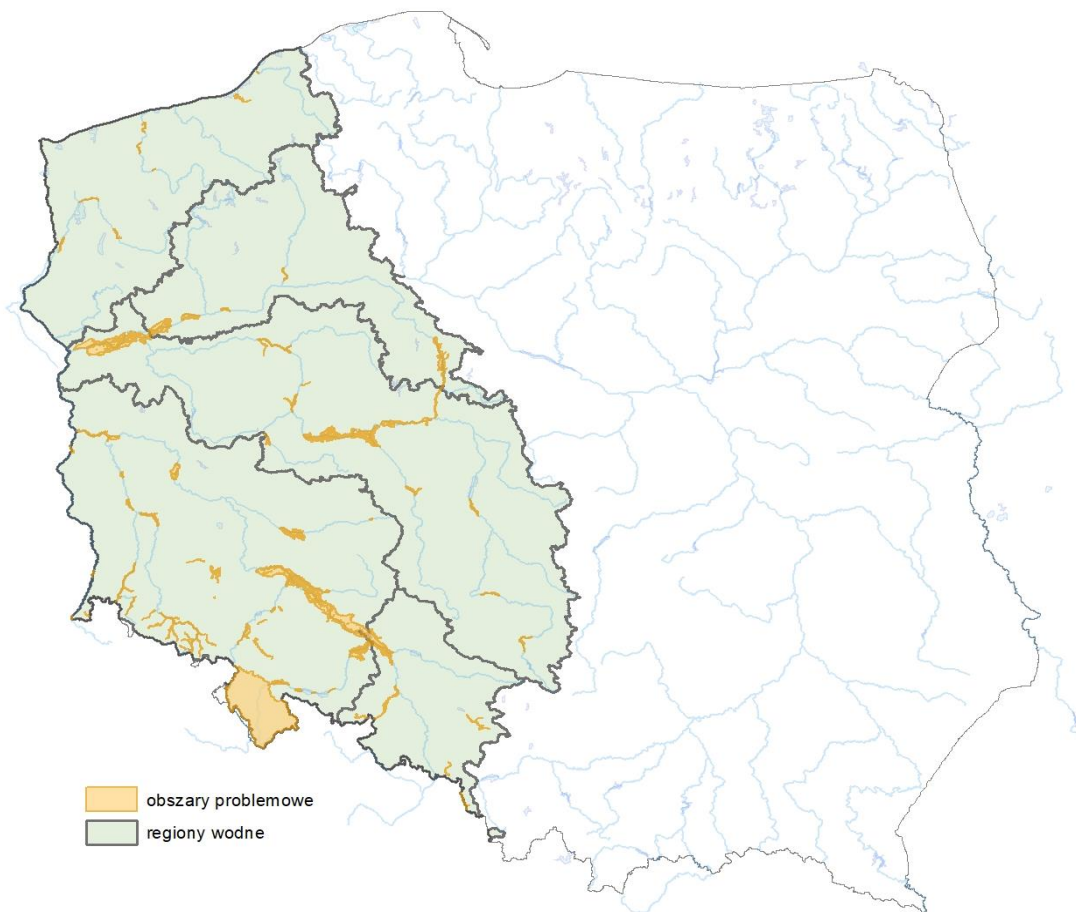
Dorzecze Wisły:

284 działania

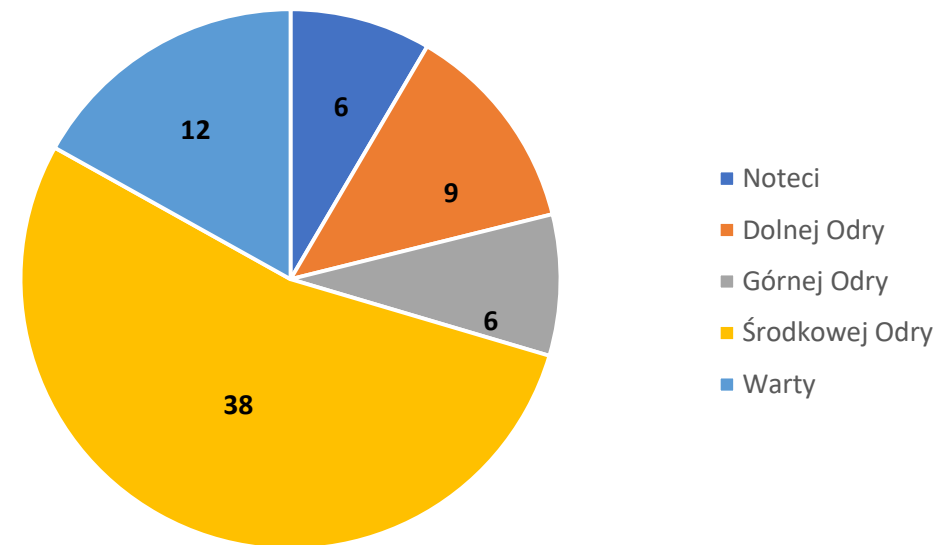


Dorzecze Odry:

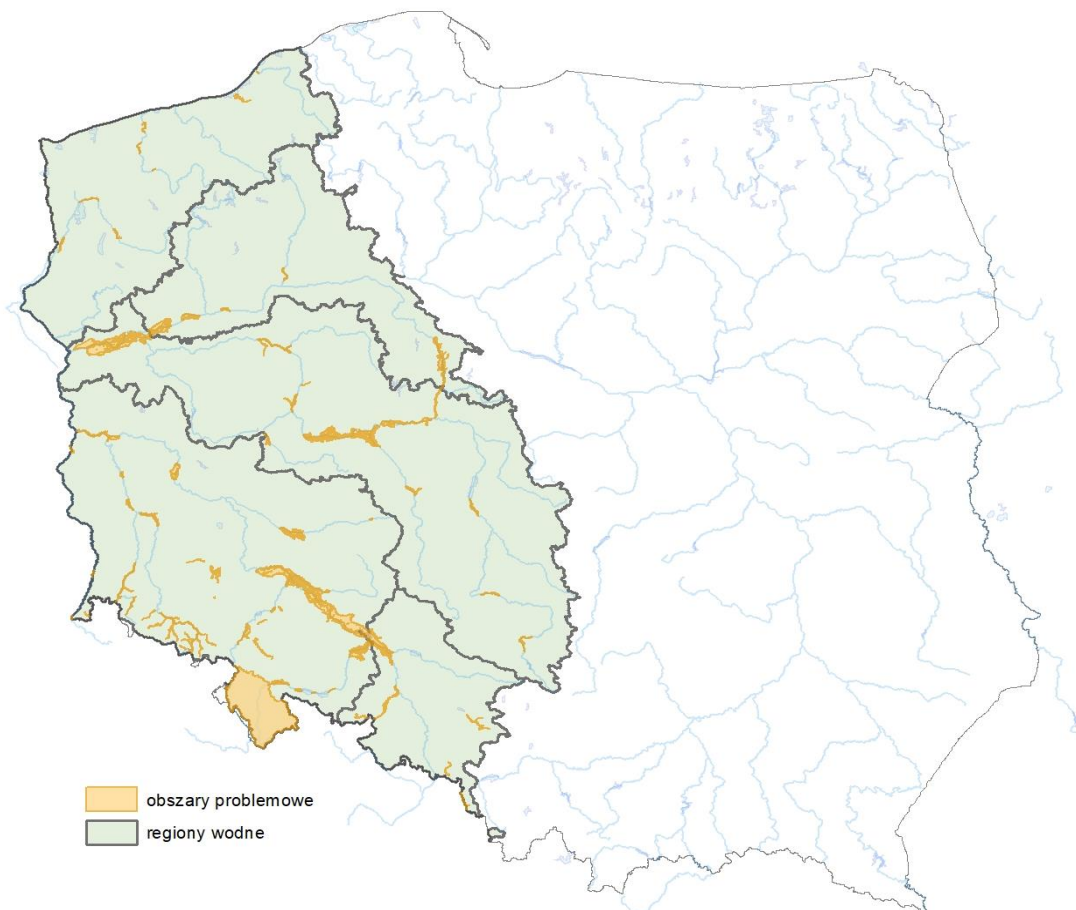
71 działań



obszary problemowe
regiony wodne



■ Noteci
■ Dolnej Odry
■ Górnej Odry
■ Środkowej Odry
■ Warty



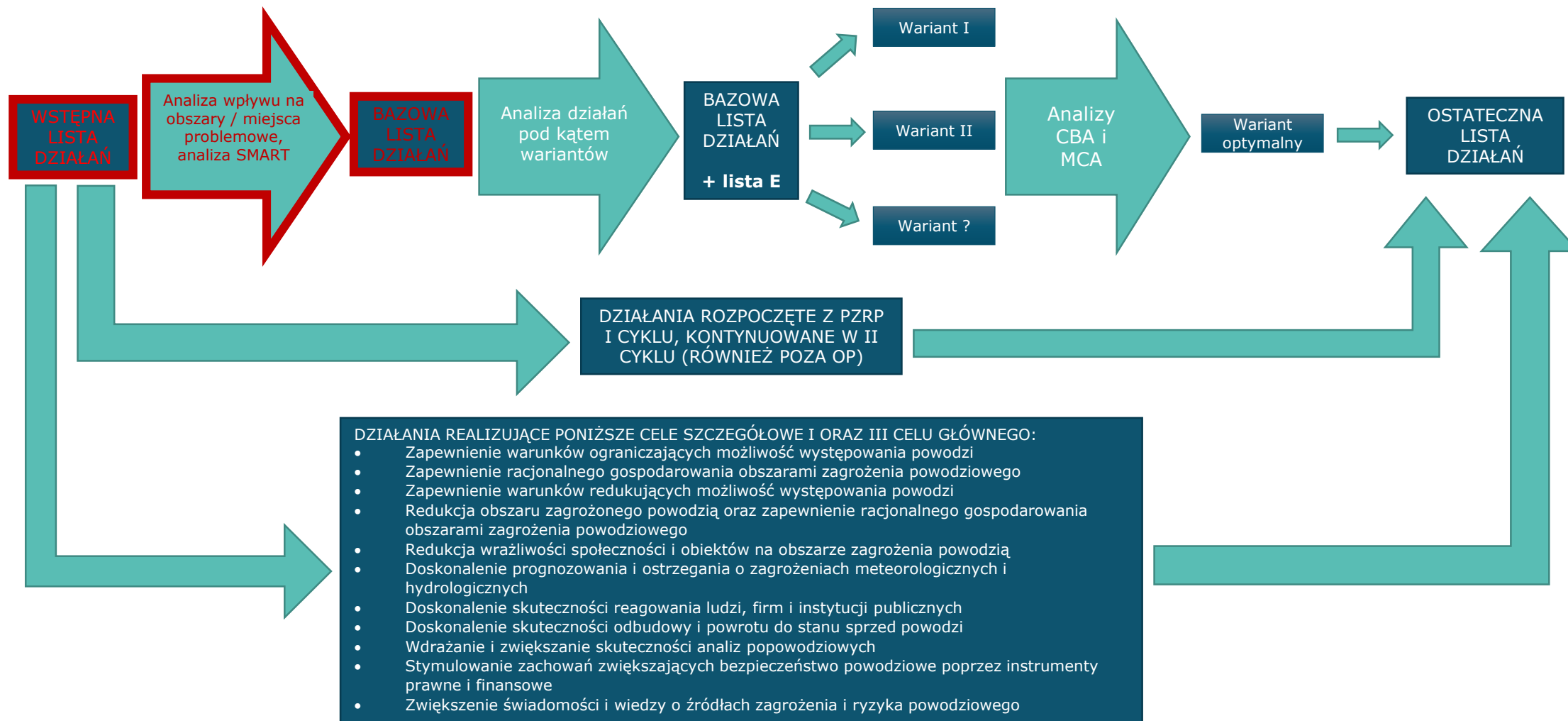
Dorzecze Odry:

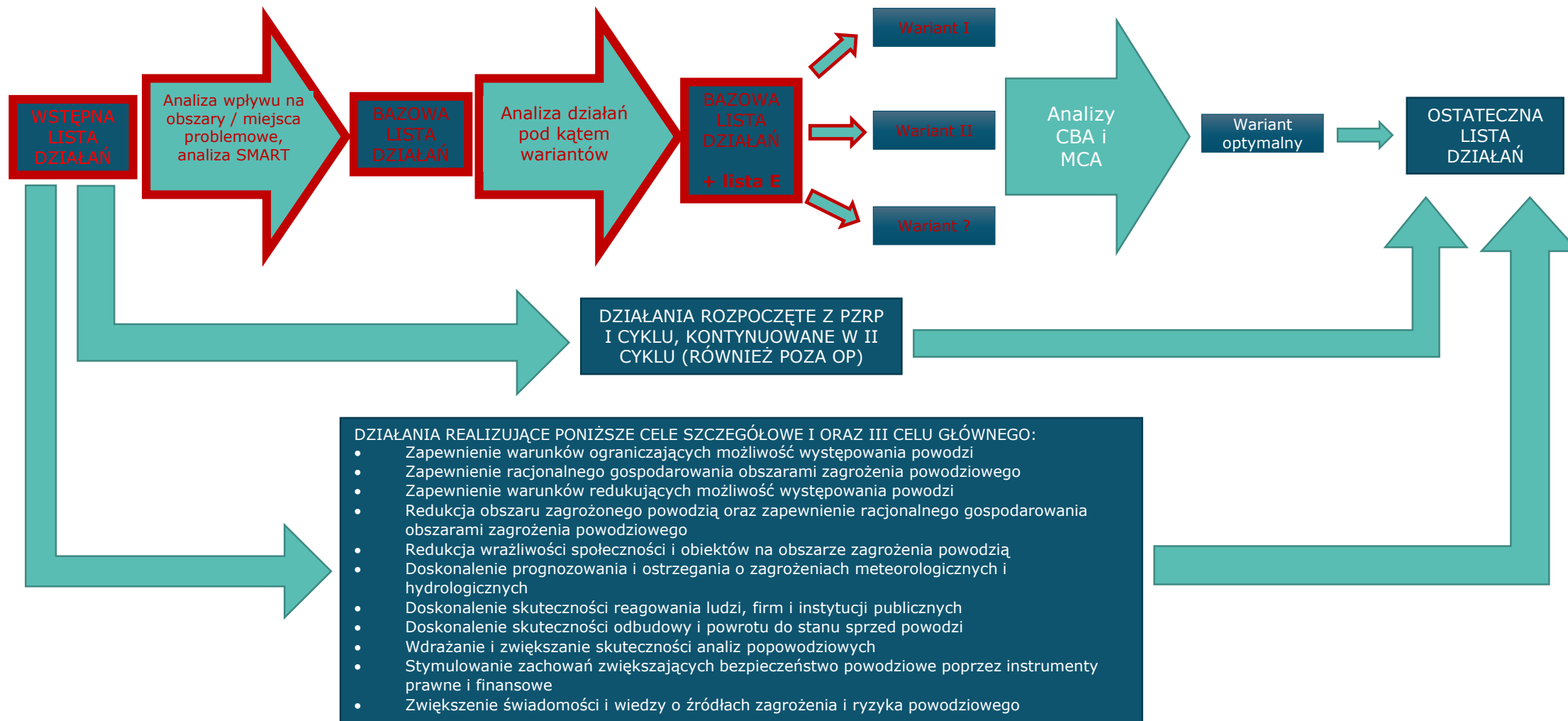
71 działań

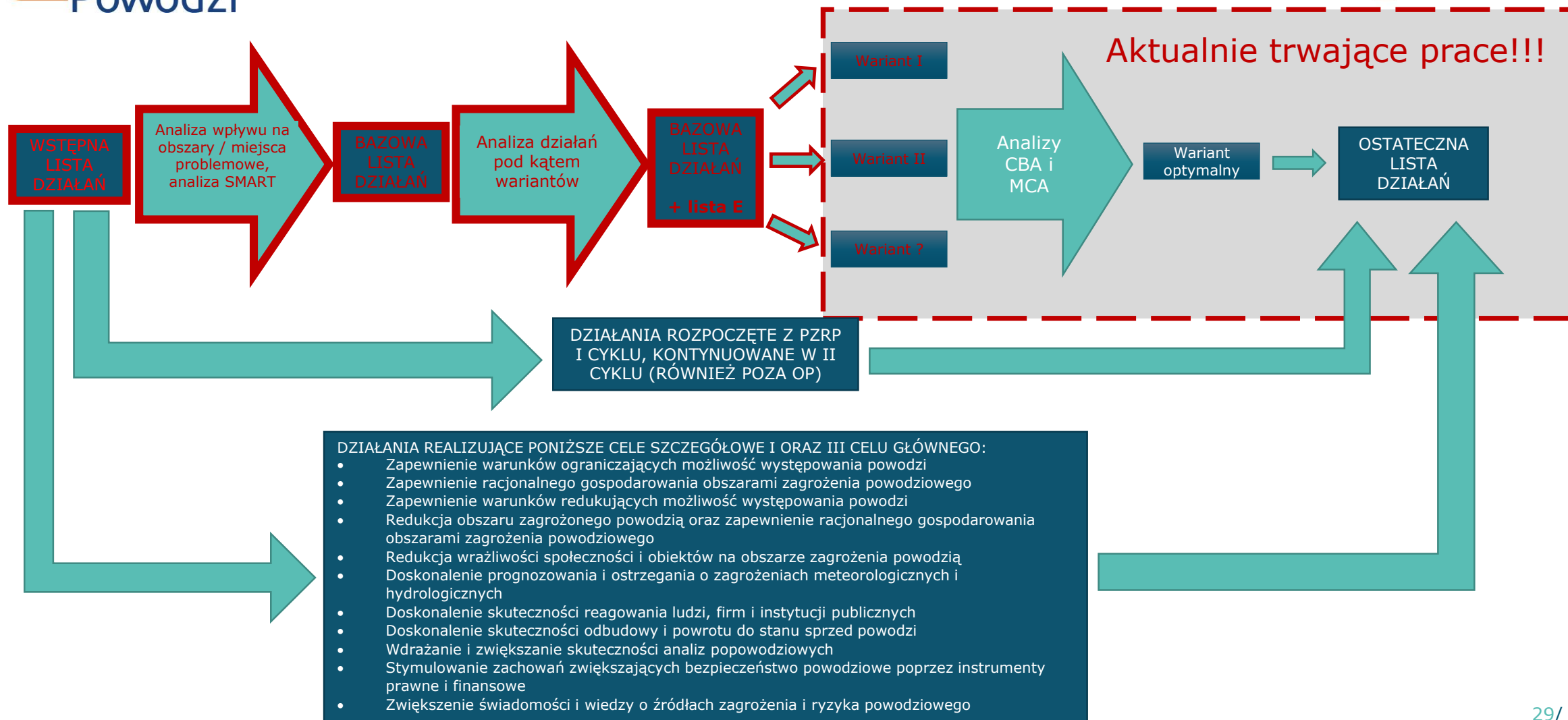
Pozostałe obszary dorzeczy

(Pregoły, Łaby, Dunaju, Niemna):

brak działań









Dziękuję z uwagą