

Stop Powodzi

Cele zarządzania ryzykiem powodziowym

**Dyrektywa 2007/60/WE Parlamentu Europejskiego i Rady
z dn. 23 października 2007 r. w sprawie oceny ryzyka powodziowego
i zarządzania nim, zwana Dyrektywą Powodziową**

**Ustawa z dnia 20 lipca 2017 r. – Prawo wodne Dz.U.2020 poz. 310
art.163**



Ochrona przed powodzią jest zadaniem

- ✓ **Wód Polskich**
- ✓ **Organów administracji rządowej**
- ✓ **Organów administracji samorządowej**



W wyniku przeglądu i aktualizacji WORP w 2018 r. wskazano w Polsce następujące znaczące typy powodzi (ze względu na źródło):

- ✓ **powódź rzeczna** – w dwóch scenariuszach:
 - naturalne wezbranie,
 - zniszczenie wałów przeciwpowodziowych;

- ✓ **powódź od strony morza** – w dwóch scenariuszach:
 - naturalne wezbranie,
 - zniszczenie wałów przeciwpowodziowych lub przeciwsztormowych;

- ✓ **powódź od urządzeń hydrotechnicznych** – związana z zalaniem terenu w przypadku uszkodzenia lub zniszczenia budowli piętrzących.

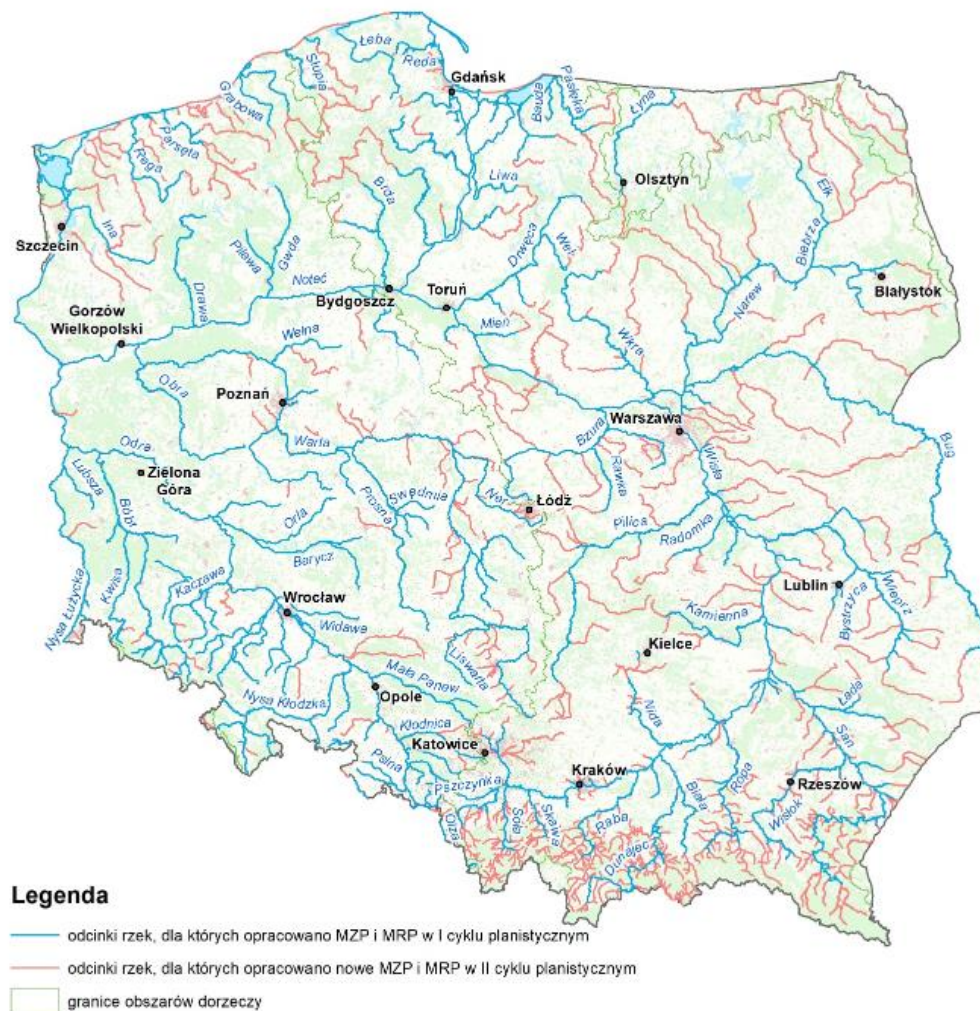
Celem wstępnej oceny ryzyka powodziowego jest wyznaczenie obszarów narażonych na niebezpieczeństwo powodzi, czyli obszarów, na których istnieje znaczące ryzyko powodziowe lub na których wystąpienie dużego ryzyka jest prawdopodobne.

Łącznie jako ONNP określono 29 301,7 km rzek, z czego:

- ✓ **14 411,6 km** to odcinki rzek wskazane w WORP w 2011 r., dla których MZP i MRP zostały opracowane w pierwszym cyklu planistycznym,
- ✓ **13 528,2 km** to odcinki rzek wskazane w WORP w 2011 r., dla których MZP i MRP są opracowywane w drugim cyklu planistycznym,
- ✓ **1 361,9 km** to odcinki rzek wskazane w przeglądzie i aktualizacji WORP w 2018r., dla których MZP i MRP są opracowywane w drugim cyklu planistycznym.

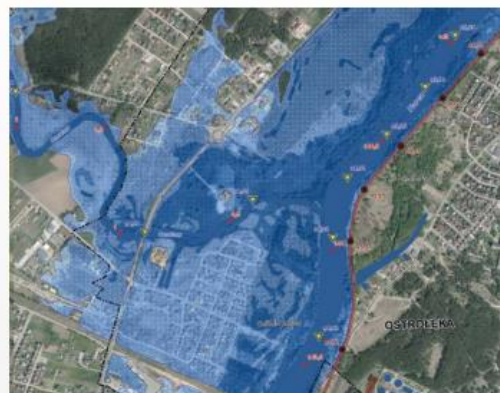
Dodatkowo w wyniku przeglądu i aktualizacji WORP wskazano cieki o łącznej długości **1 394,4 km** wykazujące tendencję do znaczącego ryzyka powodziowego – nie określono dla nich ONNP, ale należy na nie zwrócić szczególną uwagę w kolejnym (trzecim) cyklu planistycznym.

- W **II cyklu planistycznym dla powodzi rzecznych** aktualizowano mapy zagrożenia powodziowego dla około **7 tys. km rzek** oraz wszystkie mapy ryzyka powodziowego dla około **14,5 tys. km**.
- Ponadto wykonano **nowe MZP i MRP** dla około **13,8 tys. km rzek**.
- Dla powodzi od strony morza opracowanie aktualizacji i nowych MZP i MRP objęło około **1,2 tys. km obszarów wybrzeża i ujściowych odcinków rzek**.



Rzeki lub odcinki rzek, dla których sporządzono MZP i MRP w II cyklu planistycznym

MAPA ZAGROŻENIA POWODZIOWEGO
z głębokością wody



GŁĘBOKOŚCI WODY

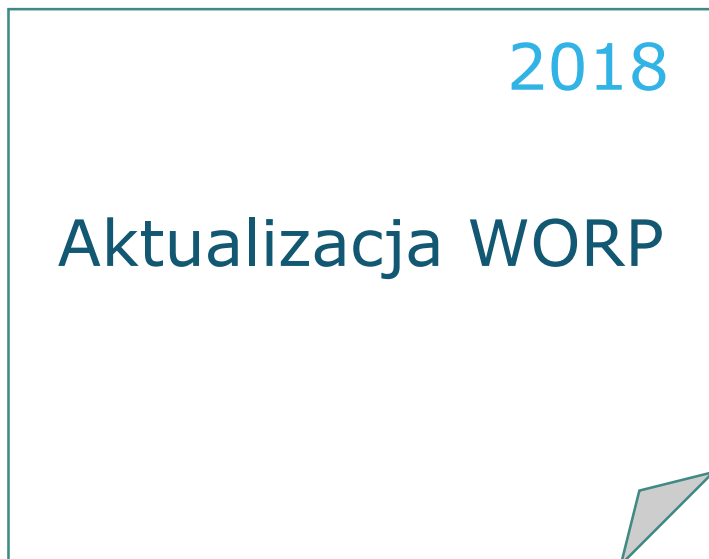
- ⋯ **≤ 0,5 m**
 niskie zagrożenie dla ludzi i obiektów budowlanych
- ⊙ **0,5-2 m**
 średnie zagrożenie dla ludzi (możliwość ewakuacji na wyższe piętra budynków), ale wysokie straty materialne
- ⊙ **2-4 m**
 wysokie zagrożenie dla ludzi i bardzo wysokie straty materialne
- ⊙ **> 4 m**
 bardzo wysokie zagrożenie dla ludzi i bardzo wysokie zagrożenie wystąpienia całkowitych strat

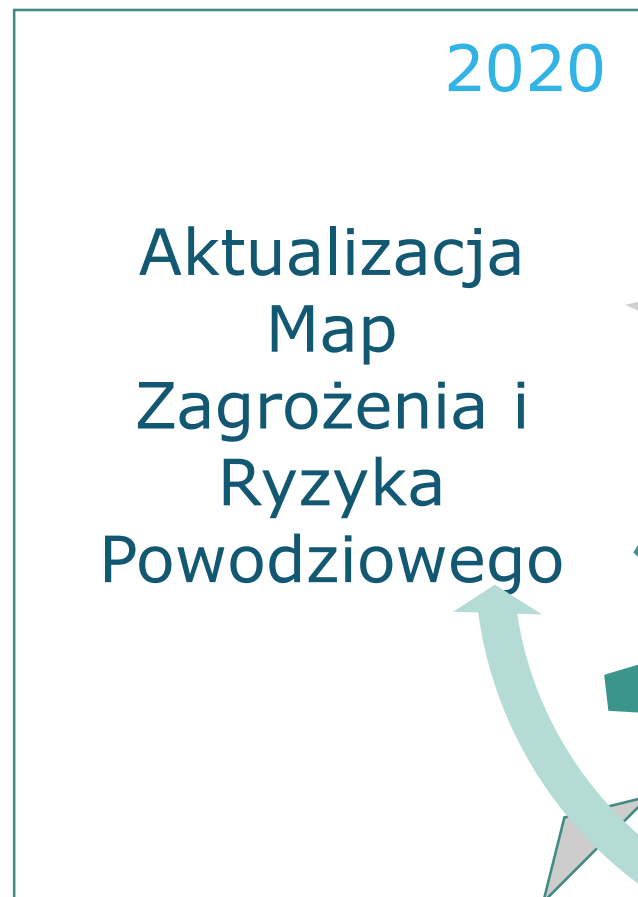
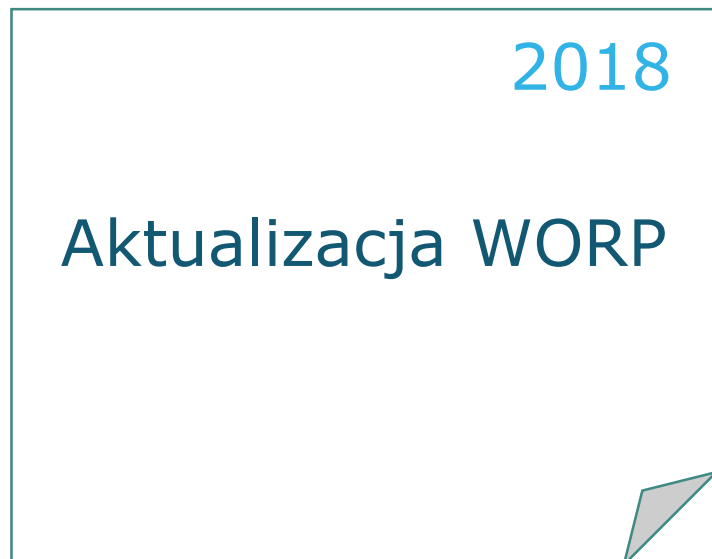
MAPA ZAGROŻENIA POWODZIOWEGO
z prędkością przepływu wody



PRĘDKOŚCI PRZEPLYWU WODY

- **≤ 0,5 m/s**
 prędkość mała; woda ma niewielką zdolność oddziaływania na obiekty
- **0,5-1 m/s**
 prędkość średnia; woda ma umiarkowaną zdolność oddziaływania na obiekty, stanowi zagrożenie dla ludzi
- **1-2 m/s**
 prędkość duża; woda ma silną zdolność oddziaływania na obiekty, stanowi poważne zagrożenie dla ludzi
- **> 2 m/s**
 prędkość bardzo duża; woda ma bardzo silną zdolność oddziaływania na obiekty, może naruszać strukturę obiektów statycznych, stanowi bardzo





Cel nadrzędny - ograniczenie potencjalnych negatywnych skutków powodzi dla życia i zdrowia ludzi, środowiska, dziedzictwa kulturowego oraz działalności gospodarczej

3 CELE GŁÓWNE PZRP

Zahamowanie
wzrostu ryzyka
powodziowego
(etap prewencji)

Obniżenie
istniejącego
ryzyka
powodziowego
(etap prewencji
i etap ochrony)

Poprawa istniejącego
systemu zarządzania
ryzykiem
powodziowym
(etap przygotowania,
etap odbudowy i analiz)

Dzięki PZRP wypełniane są założenia art.165 PW

- ✓ kształtowanie zagospodarowania przestrzennego dolin rzecznych lub terenów zalewowych, w szczególności obszarów szczególnie zagrożonych powodzią
- ✓ racjonalne retencjonowanie wód oraz użytkowanie budowli przeciwpowodziowych, a także sterowanie przepływami wód
- ✓ zapewnienie funkcjonowania systemu wczesnego ostrzegania przed niebezpiecznymi zjawiskami zachodzącymi w atmosferze i hydrosferze oraz prognozowanie powodzi zachowanie, tworzenie i odtworzenie systemu retencji wód budowę,
- ✓ przebudowę i utrzymanie budowli przeciwpowodziowych
- ✓ prowadzenie akcji lodołamania
- ✓ prowadzenie polityki informacyjnej w zakresie ochrony przed powodzią

Plany zarządzania ryzykiem powodziowym zawierają między innymi :

- ✓ Aktualną mapę obszaru dorzecza, na której są zaznaczone obszary narażone na niebezpieczeństwo powodzi oraz mapy zagrożenia powodziowego oraz mapy ryzyka powodziowego wraz z opisem wniosków z analizy tych map;
- ✓ Zaktualizowany opis celów zarządzania ryzykiem powodziowym uwzględniający konieczność ograniczania potencjalnych negatywnych skutków powodzi dla zdrowia ludzi, środowiska, dziedzictwa kulturowego oraz działalności gospodarczej;
- ✓ Aktualny katalog działań służących osiągnięciu celów zarządzania ryzykiem powodziowym wzbogacony o nowości technologiczne
- ✓ Opis sposobu określania priorytetów działań służących osiągnięciu celów zarządzania ryzykiem powodziowym i nadzorowania postępów w realizacji planu;
- ✓ Aktualny wykaz organów właściwych w sprawach zarządzania ryzykiem powodziowym;

Dziękuję za uwagę